

УКРЗАЛІЗНИЦЯ

**План Південного вокзалу
станції ім. Т. Шевченко**

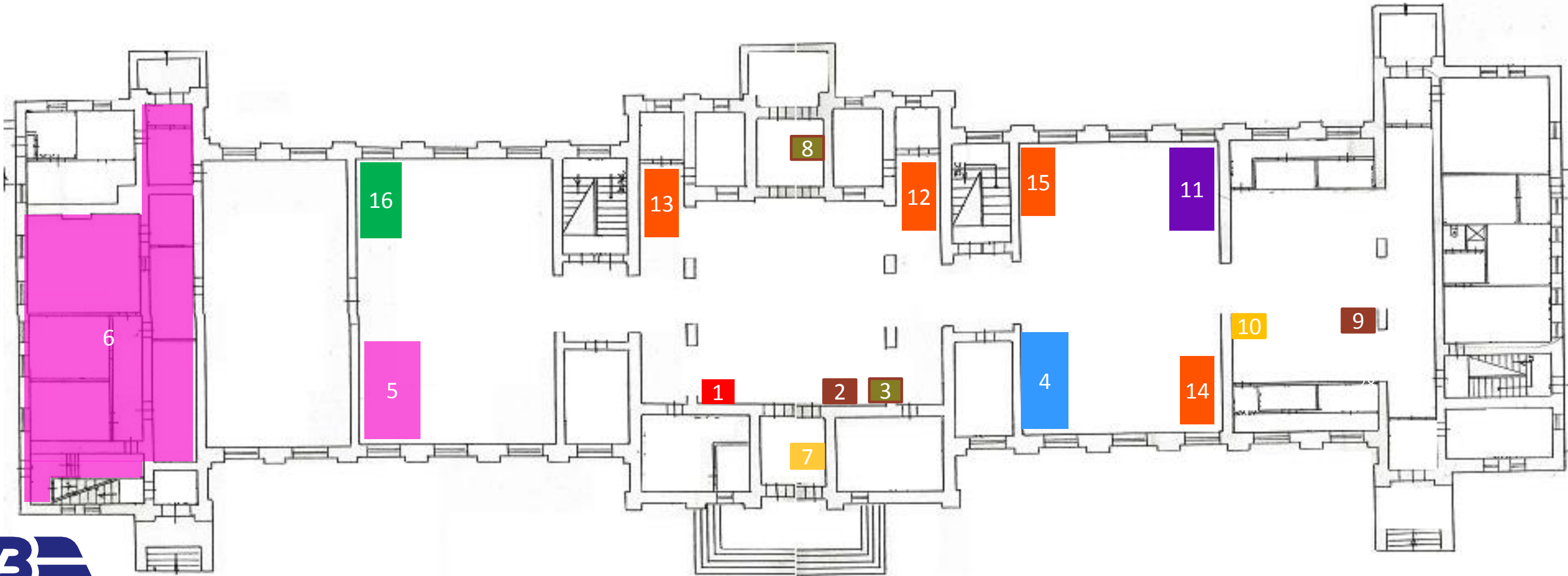


План Південного вокзалу станції ім.Т. Шевченко

I поверх

- банкомат
- кавомашина
- термінал
- вендинговий апарат
- кіоск прод. товарів
- кафетерій
- аптека
- кіоск не прод. товарів

розміщення об'єкту з продажу продовольчих товарів або непродовольчих товарів або друкованої продукції; фінансової установи; пункту обміну валют; об'єкту з продажу ювелірних виробів; кафе; бару; кафетерію; буфету; аптеки; аптечного пункту; салону краси; перукарні; відділення поштового зв'язку; ломбарду; пункту продажу лотерейних білетів; офісу (окрім центральних приміщень); об'єкту для провадження діяльності з надання пасажиром інших видів послуг



№	кв.м	тип
1	2	розміщення банкомату
2	2	розміщення кавового автомату
3	4	розміщення вендингового автомату
4	18	продаж не продовольчих товарів
5	15	розміщення кафе
6	223	розміщення закладу громадського харчування
7	2	розміщення платіжного терміналу
8	2	розміщення вендингового автомату
9	2	розміщення кавового автомату
10	2	розміщення платіжного терміналу
11	18	продаж продовольчих товарів
12	6	розміщення об'єкту з продажу продовольчих товарів або непродовольчих товарів або друкованої продукції; фінансової установи; пункту обміну валют; об'єкту з продажу ювелірних виробів; кафе; бару; кафетерію; буфету; аптеки; аптечного пункту; салону краси; перукарні; відділення поштового зв'язку; ломбарду; пункту продажу лотерейних білетів; офісу (окрім центральних приміщень); об'єкту для провадження діяльності з надання пасажиром інших видів послуг
13	6	
14	6	
15	6	
16	20	розміщення аптечного кіоску

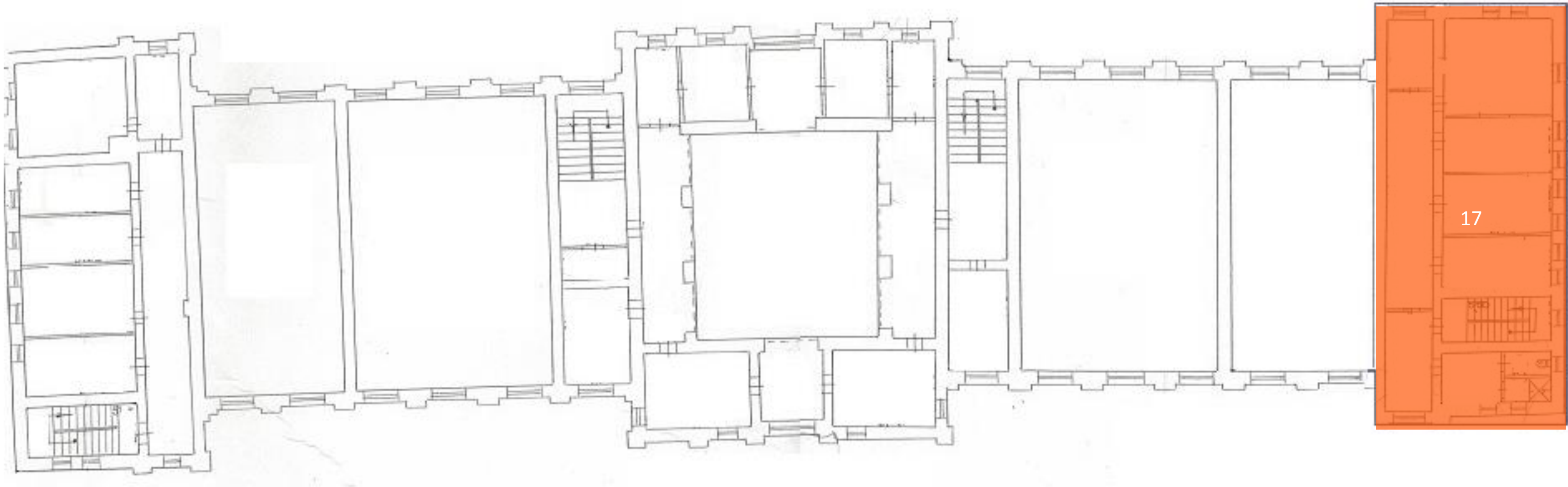


План Південного вокзалу станції ім.Т. Шевченко

II поверх

розміщення об'єкту з продажу продовольчих товарів або непродовольчих товарів або друкованої продукції; фінансової установи; пункту обміну валют; об'єкту з продажу ювелірних виробів; кафе; бару; кафетерію; буфету; аптеки; аптечного пункту; салону краси; перукарні; відділення поштового зв'язку; ломбарду; пункту продажу лотерейних білетів; офісу (окрім центральних приміщень); об'єкту для провадження діяльності з надання пасажирам інших видів послуг

№	кв.м	тип
17	128,2	розміщення об'єкту з продажу продовольчих товарів або непродовольчих товарів або друкованої продукції; фінансової установи; пункту обміну валют; об'єкту з продажу ювелірних виробів; кафе; бару; кафетерію; буфету; аптеки; аптечного пункту; салону краси; перукарні; відділення поштового зв'язку; ломбарду; пункту продажу лотерейних білетів; офісу (окрім центральних приміщень); об'єкту для провадження діяльності з надання пасажирам інших видів послуг



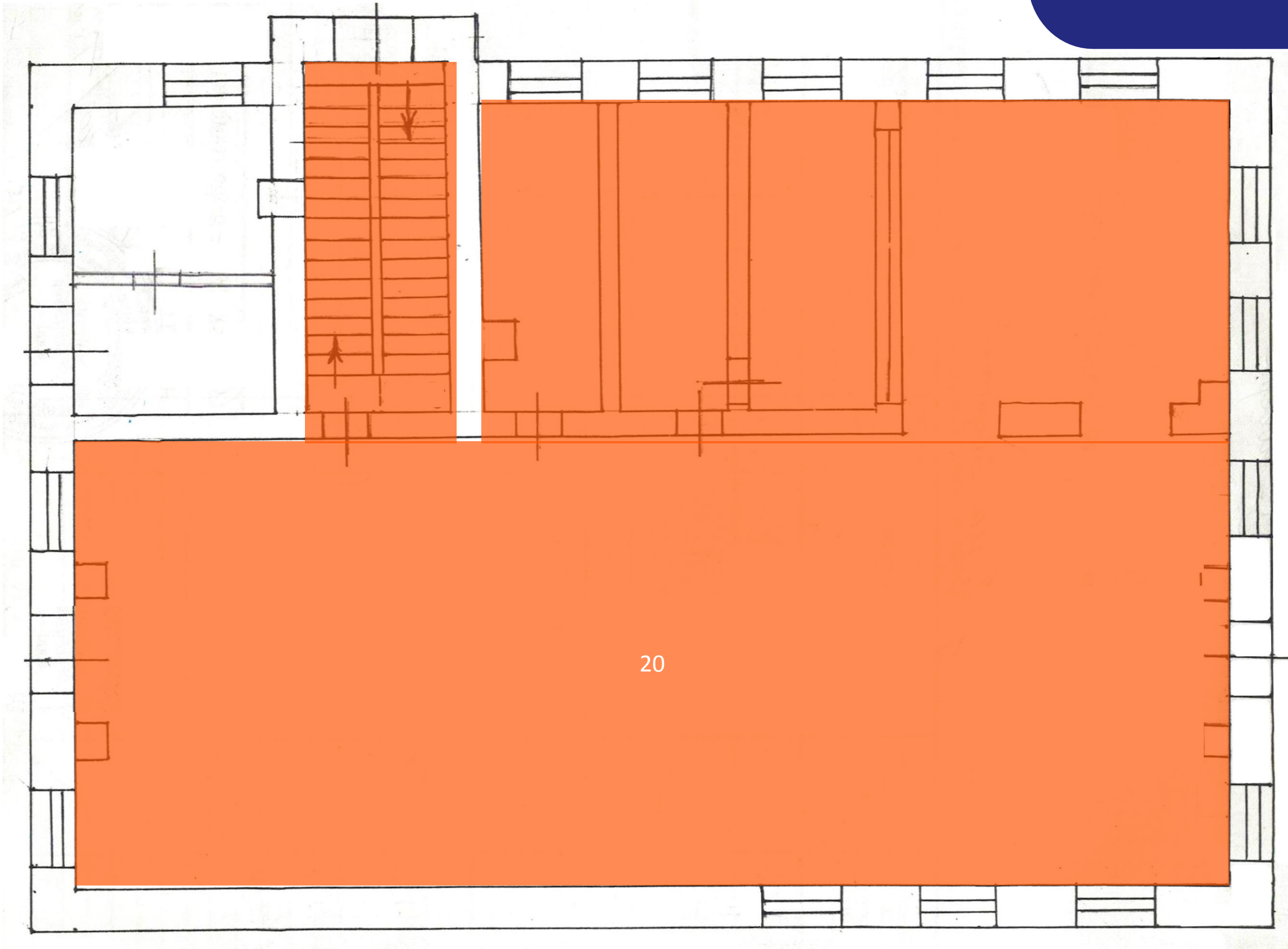
УКРЗАЛІЗНИЦЯ

**План Північного вокзалу
станції ім. Т. Шевченка**





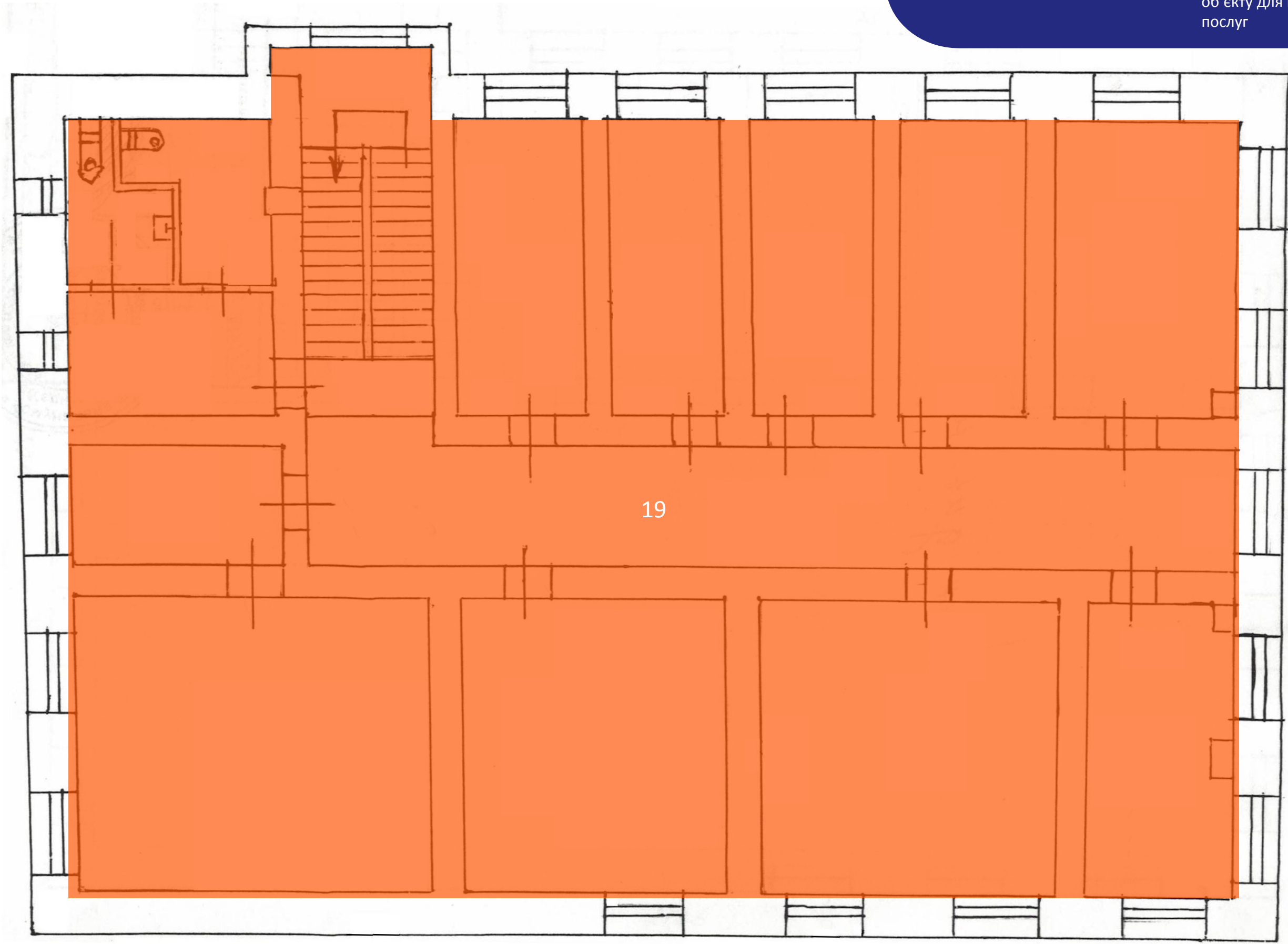
розміщення об'єкту з продажу продовольчих товарів або непродовольчих товарів або друкованої продукції; фінансової установи; пункту обміну валют; об'єкту з продажу ювелірних виробів; кафе; бару; кафетерію; буфету; аптеки; аптечного пункту; салону краси; перукарні; відділення поштового зв'язку; ломбарду; пункту продажу лотерейних білетів; офісу (окрім центральних приміщень); об'єкту для провадження діяльності з надання пасажиром інших видів послуг



№	кв.м	тип
20	239,9	розміщення об'єкту з продажу продовольчих товарів або непродовольчих товарів або друкованої продукції; фінансової установи; пункту обміну валют; об'єкту з продажу ювелірних виробів; кафе; бару; кафетерію; буфету; аптеки; аптечного пункту; салону краси; перукарні; відділення поштового зв'язку; ломбарду; пункту продажу лотерейних білетів; офісу (окрім центральних приміщень); об'єкту для провадження діяльності з надання пасажиром інших видів послуг



розміщення об'єкту з продажу продовольчих товарів або непродовольчих товарів або друкованої продукції; фінансової установи; пункту обміну валют; об'єкту з продажу ювелірних виробів; кафе; бару; кафетерію; буфету; аптеки; аптечного пункту; салону краси; перукарні; відділення поштового зв'язку; ломбарду; пункту продажу лотерейних білетів; офісу (окрім центральних приміщень); об'єкту для провадження діяльності з надання пасажиром інших видів послуг



№	кв.м	тип
19	237,8	розміщення об'єкту з продажу продовольчих товарів або непродовольчих товарів або друкованої продукції; фінансової установи; пункту обміну валют; об'єкту з продажу ювелірних виробів; кафе; бару; кафетерію; буфету; аптеки; аптечного пункту; салону краси; перукарні; відділення поштового зв'язку; ломбарду; пункту продажу лотерейних білетів; офісу (окрім центральних приміщень); об'єкту для провадження діяльності з надання пасажиром інших видів послуг