

УКРЗАЛІЗНИЦЯ

План вокзалу станції  
Тернопіль





План вокзалу станції Тернопіль  
привокзальна площа та платформи

розміщення об'єкту з продажу продовольчих товарів або непродовольчих товарів або друкованої продукції; фінансової установи; пункту обміну валют; об'єкту з продажу ювелірних виробів; кафе; бару; кафетерію; буфету; аптеки; аптечного пункту; салону краси; перукарні; відділення поштового зв'язку; ломбарду; пункту продажу лотерейних білетів; офісу (окрім центральних приміщень); об'єкту для провадження діяльності з надання пасажиром інших видів послуг (за умови встановлення кіоску запропонованого зразка або еквіваленту з обов'язковим погодженням зовнішнього вигляду конструкції Орендодавцем)



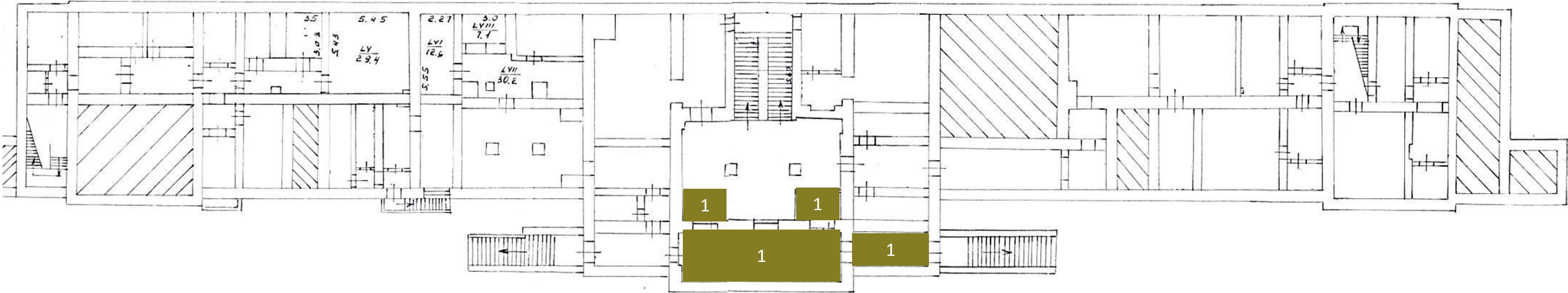
№	КВ.М	ТИП
1	10	розміщення об'єкту з продажу продовольчих товарів або непродовольчих товарів або друкованої продукції; фінансової установи; пункту обміну валют; об'єкту з продажу ювелірних виробів; кафе; бару; кафетерію; буфету; аптеки; аптечного пункту; салону краси; перукарні; відділення поштового зв'язку; ломбарду; пункту продажу лотерейних білетів; офісу (окрім центральних приміщень); об'єкту для провадження діяльності з надання пасажиром інших видів послуг (за умови встановлення кіоску запропонованого зразка або еквіваленту з обов'язковим погодженням зовнішнього вигляду конструкції Орендодавцем)
2	9	
3	8,5	



План вокзалу станції Тернопіль  
підвальне приміщення

№	кв.м	тип
1	70,32	розміщення складу

розміщення складу

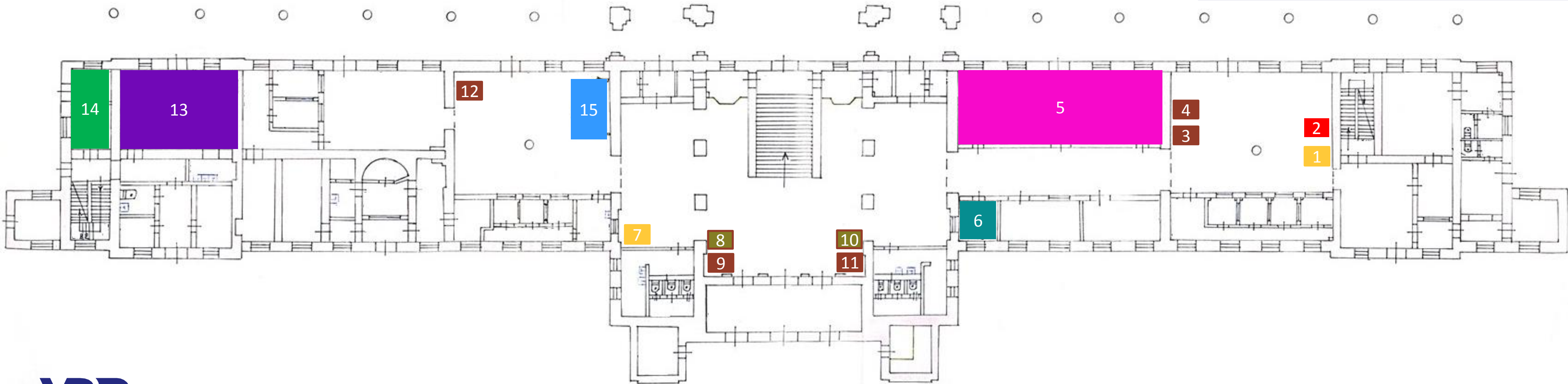


План вокзалу станції Тернопіль

I поверх

- банкومات
- кавомашина
- термінал
- автомат прод. товарів
- торгівля прод. товарами
- кафетерій
- аптека
- обмін валют
- торгівля не прод. товарів

№	кв.м	тип
1	3	розміщення платіжного терміналу
2	3	розміщення банкомату
3	2	розміщення кавового автомату
4	2	розміщення кавового автомату
5	73,8	розміщення кафе
6	8,2	розміщення фін. установа (обмін валют)
7	3	розміщення платіжного терміналу
8	2	розміщення автомату з продажу прод. товарів
9	2	розміщення кавового автомату
10	2	розміщення автомату з продажу прод. товарів
11	2	розміщення кавового автомату
12	2	розміщення кавового автомату
13	50,2	продаж продовольчих товарів
14	16,2	розміщення аптеки
15	6,7	продаж не продовольчих товарів





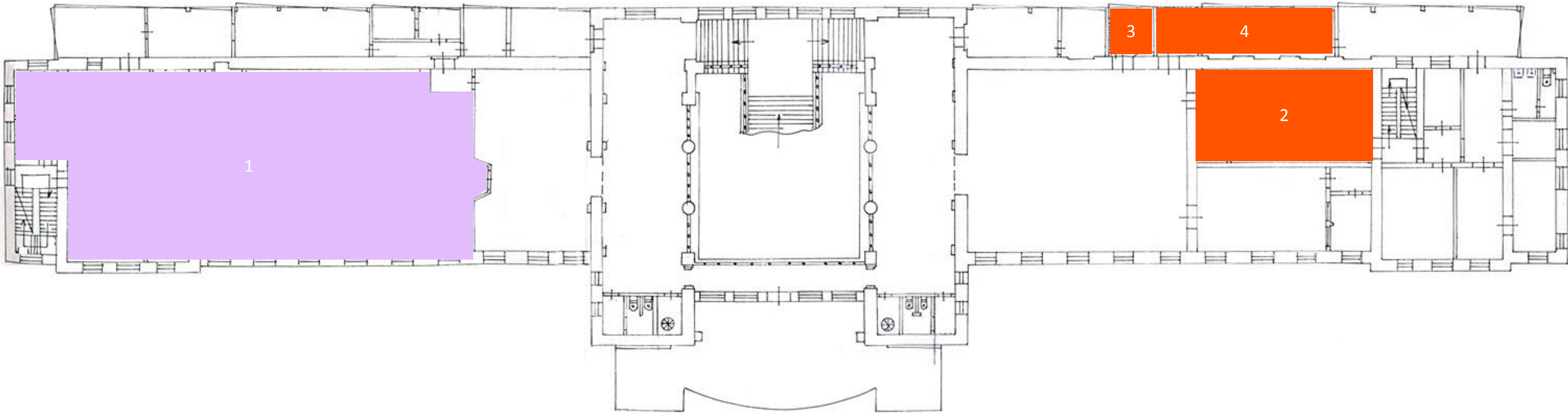
План вокзалу станції Тернопіль

II поверх

розміщення об'єкту з продажу продовольчих товарів або непродовольчих товарів або друкованої продукції; фінансової установи; пункту обміну валют; об'єкту з продажу ювелірних виробів; кафе; бару; кафетерію; буфету; аптеки; аптечного пункту; салону краси; перукарні; відділення поштового зв'язку; ломбарду; пункту продажу лотерейних білетів; офісу (окрім центральних приміщень); об'єкту для провадження діяльності з надання пасажиром інших видів послуг

розміщення ресторану, їдальні

№	КВ.М	ТИП
1	311	розміщення ресторану , їдальні
2	69,6	розміщення об'єкту з продажу продовольчих товарів або непродовольчих товарів або друкованої продукції; фінансової установи; пункту обміну валют; об'єкту з продажу ювелірних виробів; кафе; бару; кафетерію; буфету; аптеки; аптечного пункту; салону краси; перукарні; відділення поштового зв'язку; ломбарду; пункту продажу лотерейних білетів; офісу (окрім центральних приміщень); об'єкту для провадження діяльності з надання пасажиром інших видів послуг
3	18,5	
4	71,9	



План вокзалу станції Тернопіль

II поверх будівлі ЛБК

розміщення об'єкту з продажу продовольчих товарів або непродовольчих товарів або друкованої продукції; фінансової установи; пункту обміну валют; об'єкту з продажу ювелірних виробів; кафе; бару; кафетерію; буфету; аптеки; аптечного пункту; салону краси; перукарні; відділення поштового зв'язку; ломбарду; пункту продажу лотерейних білетів; офісу (окрім центральних приміщень); об'єкту для провадження діяльності з надання пасажиром інших видів послуг

№	КВ.М	ТИП
5	10,7	розміщення об'єкту з продажу продовольчих товарів або непродовольчих товарів або друкованої продукції; фінансової установи; пункту обміну валют; об'єкту з продажу ювелірних виробів; кафе; бару; кафетерію; буфету; аптеки; аптечного пункту; салону краси; перукарні; відділення поштового зв'язку; ломбарду; пункту продажу лотерейних білетів; офісу (окрім центральних приміщень); об'єкту для провадження діяльності з надання пасажиром інших видів послуг
6	7,7	
7	22,5	
8	17,7	

