



План-схема  
вокзального комплексу станції  
Запоріжжя-1

**УКРЗАЛІЗНИЦЯ** 

# Схема будівлі приміських кас вокзалу станції Запоріжжя-1

I поверх

- вільне призначення
- аптека
- торговельний автомат
- кафе, буфет
- банкомат, термінал
- торгівля прод. товарами
- торгівля непрод. товарами

№	кв.м	тип
1	2	розміщення торговельного автомату
2	4	вільне призначення
4	2	розміщення торговельного автомату
5	2	розміщення банкомату, платіжного терміналу
7	40	розміщення кафе, ка'ярні
8	10	розміщення аптечного кіоску
11	32,1	кіоск з продажу непрод. товарів
12	33,4	вільне призначення
13	2	розміщення банкомату, платіжного терміналу
16	89,4	вільне призначення
17	10	кіоск з продажу прод. товарів
19	2	банкомат «Приват банк»
20	2	платіжний термінал «Вендкома»
21	2	платіжний термінал «Приват банк»

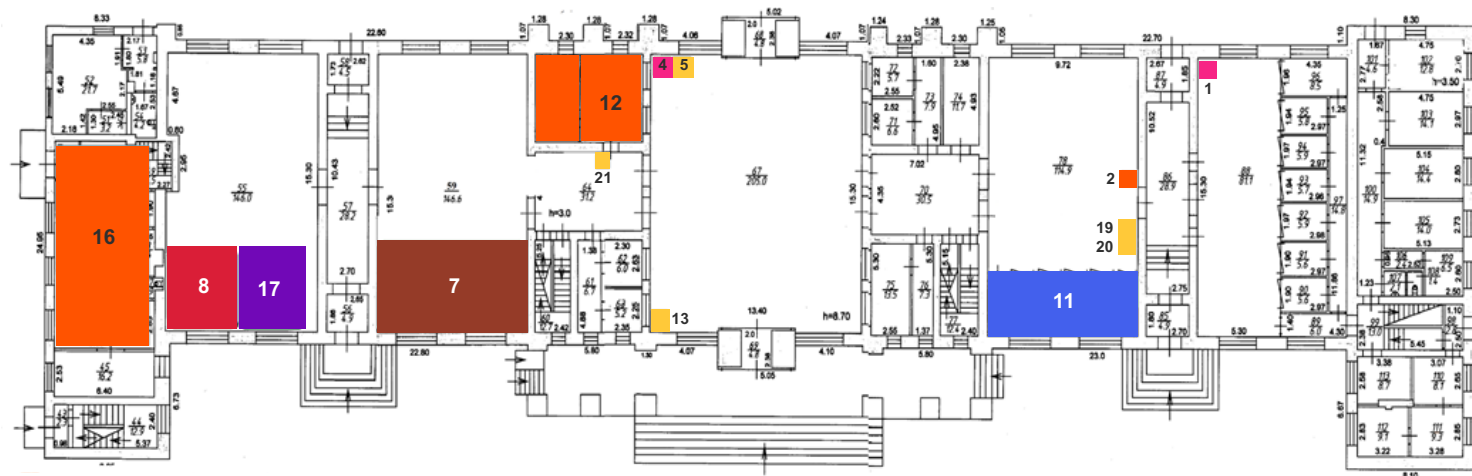

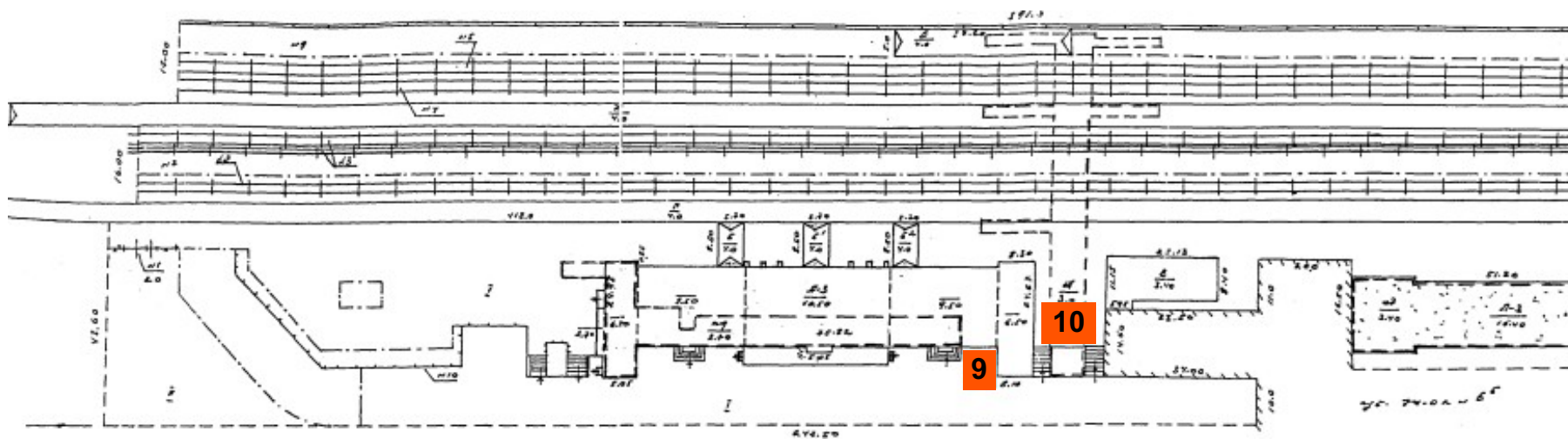


Схема будівлі приміських кас вокзалу станції Запоріжжя-1  
тротуар

№	кв.м	тип
9	2	вільне призначення

 вільне призначення



вільне призначення

№	кв.м	тип
14	4,4	вільне призначення

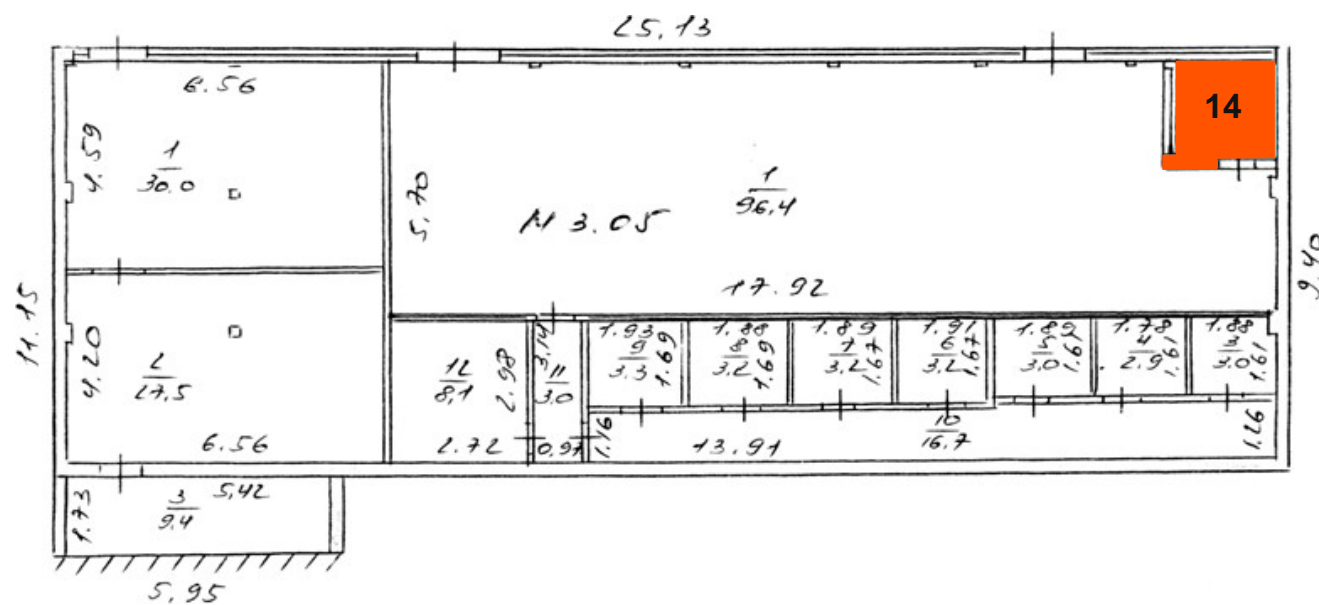



Схема будівлі приміських кас вокзалу станції Запоріжжя-1  
перон

№	кв.м	тип
10	24	вільне призначення

 вільне призначення

