

742,1

Навантаження, тис. т

69,93

Вивантаження тис. т

769,18

Вивантаження, вагонів шт.

Навантаження вагонів, шт.

11 408

12 170

Основні показники

Навантаження по типам грузів, тис. т



74,11

↑ 1,39

Кам'яне вугілля

План: 76,91



175,57

↑ 29,64

Залізна руда

План: 193,7



111,84

↑ 2,36

Щебінь

План: 125,48



120,15

↑ 12,42

Зерно

План: 115,7

Парк вагонів УЗ в робочому стані, шт.

38 346

↑ 61

Р/парк всього

20 187

↑ 13

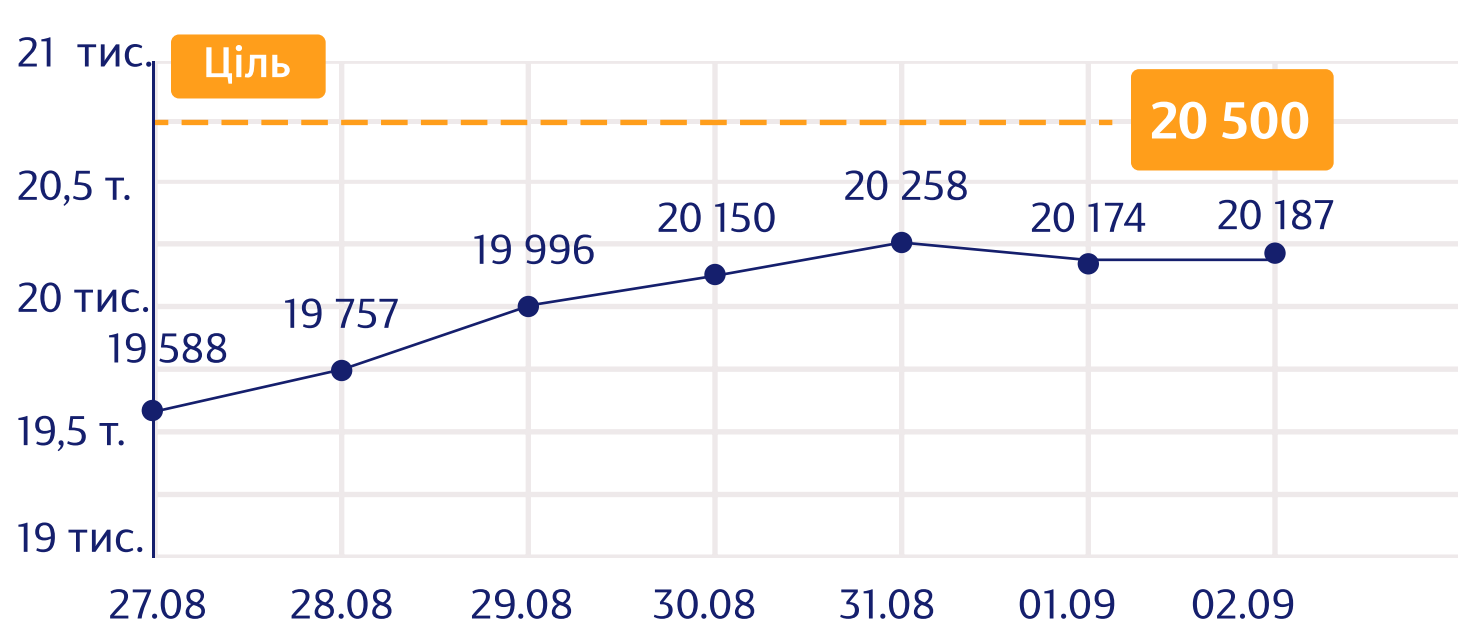
Напіввагони

6 677

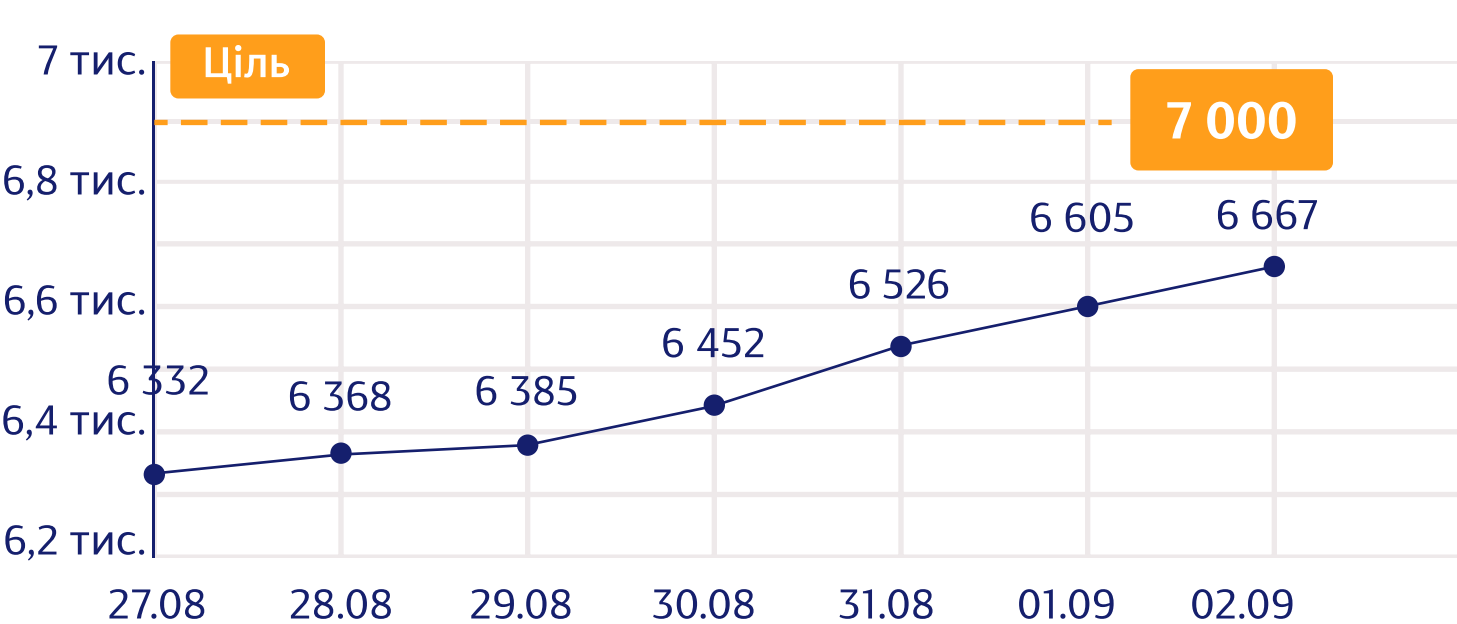
↑ 72

Зерновози

Напіввагони



Зерновози



Аукціони

Напіввагони

1 014

Ціна, грн

1 170

Мін ставка, грн

2 077

Мах ставка, грн

18

К-сть лотів

800

К-сть вагонів у лоті

2 034 489,6

Додатковий дохід, грн

1 363

Середньозваж., грн

Зерновози

1 000

Ціна, грн

1 000

Мін ставка, грн

1 300

Мах ставка, грн

23

К-сть лотів

1 103

Середня, грн

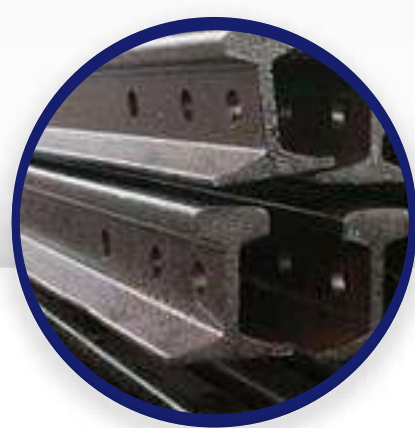
345

К-сть вагонів всього

293 763

Додатковий дохід, грн

Закупівлі



Рейка Р65

Сума після уторгування:

1,30 млрд

Економічний ефект:

39,26 млн



Стрілочна продукція

Сума після уторгування:

883,37 млн

Економічний ефект:

32,04 млн



Металопрокат

Сума після уторгування:

79,96 млн

Економічний ефект:

13,63 млн



Колесо суцільне катане

Сума після уторгування:

357,22 млн

Економічний ефект:

8,57 млн

Загальна сума економічного ефекту: 93,5 млн